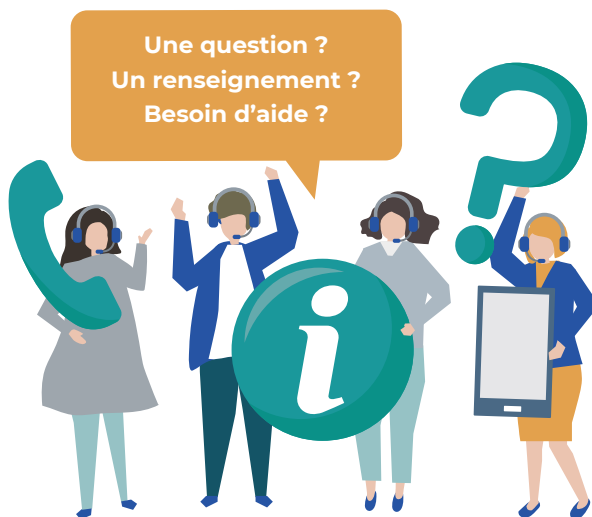


## PERMANENCE D'ACCUEIL TÉLÉPHONIQUE

Des professionnels spécialisés dans la lésion cérébrale à votre écoute : médecins, référentes d'antenne, secrétaires



APPELEZ-NOUS !

▶ N°Cristal 0 969 37 62 87

APPEL NON SURTAXE

# CLANA

▶ N°Cristal 0 969 37 62 87

APPEL NON SURTAXE



Accueil téléphonique du lundi au vendredi de 13h à 17h

- Écoute, conseil et information
- Des réponses de professionnels de votre secteur
- Des informations personnalisées
- Des propositions d'orientation

## ANTENNE AQUITAINE

Centre de la Tour de Gassies  
Antenne Aquitaine CLANA  
Rue de la Tour de Gassies  
33523 Bruges Cedex

[aquitaine@poleressources-clana.fr](mailto:aquitaine@poleressources-clana.fr)



[contact@poleressources-clana.fr](mailto:contact@poleressources-clana.fr)  
[www.poleressources-clana.fr](http://www.poleressources-clana.fr)



# CLA( )NA

Pôle Ressources  
Cérébrolésion  
Acquise  
Nouvelle-Aquitaine

Un numéro de téléphone unique pour les personnes cérébrolésées et leurs aidants (ou accompagnants)



## QU'EST-CE QU'UNE LÉSION CÉRÉBRALE ACQUISE ? (LCA)

Toute atteinte ou lésion du cerveau  
intervenue après la naissance.

## CLANA, POUR QUI ?

Toute personne concernée  
directement ou indirectement  
par une lésion cérébrale acquise  
quel que soit son âge.

## COMMENT POUVONS-NOUS VOUS AIDER ?

Nous sommes là pour entendre  
vos demandes et vos difficultés.

Nous vous communiquerons  
des conseils et vous aiderons  
à trouver les bons interlocuteurs.

## Des séquelles invisibles



## Quelques exemples

- Mon conjoint oublie tout et devient irritable depuis son accident
- Vous avez fait une chute dans l'escalier et depuis vous avez toujours mal à la tête! Vous recherchez un spécialiste...
- J'ai eu un accident est-ce que j'ai le droit de conduire ?
- Pourquoi suis-je si fatigué depuis mon AVC ?
- Votre fille a eu un traumatisme crânien léger, elle a repris ses études et n'a pas tenu le rythme alors que tout laissait penser que...



**Nous sommes là  
pour vous écouter  
et vous soutenir**